

## Mi primera aplicación ASP.NET MVC 2 paso a paso – parte 2 « afelipelc Blog

**Continuando con el desarrollo de nuestra aplicación ASP.NET MVC 2...** del tutorial original : Build your First ASP.NET MVC Application :: <http://www.asp.net/mvc/tutorials/getting-started-with-mvc-part1>

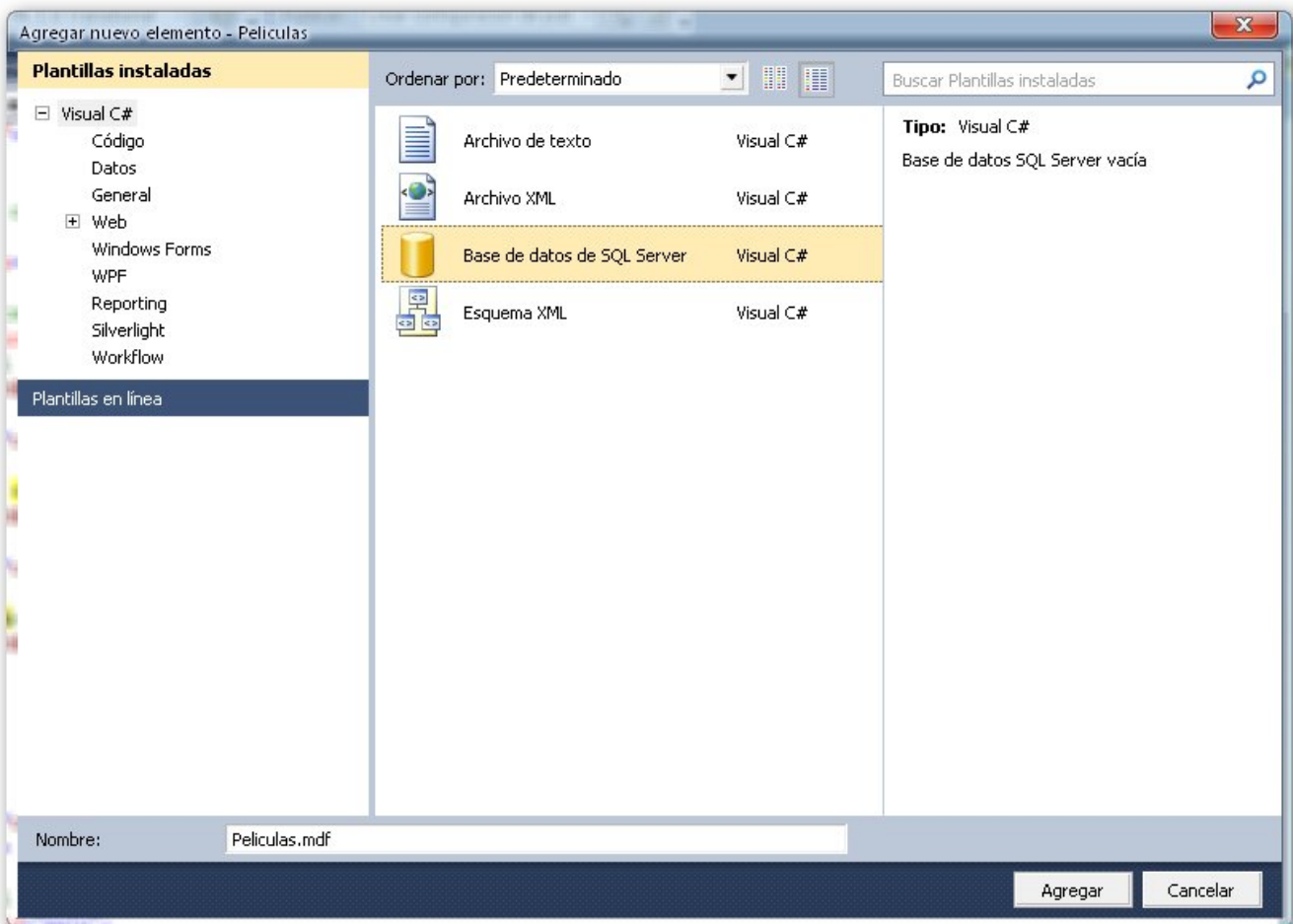
Para continuar, debemos crear un archivo de base de datos en archivo MDF que usaremos en este proyecto.

Un archivo MDF podemos transportarlo fácilmente con toda nuestra aplicación sin necesidad de tener que agregar la BD al servidor SQL.

### Para crear nuestra base de datos como archivo .mdf:

En el explorador de soluciones, nos ubicamos sobre la carpeta App\_Data de nuestro proyecto, clic derecho/ Agregar/ Nuevo Elemento.

Elegimos, Base de datos de SQL Server, ponemos el nombre de **Peliculas.mdf**, clic en Agregar.



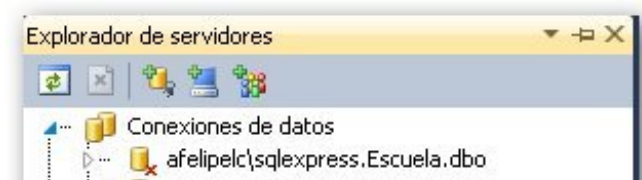
**Img. 1.-** Agregar Base de datos MDF al proyecto.

Ya agregada, en la carpeta App\_Data damos doble clic en Peliculas.mdf para abrirla, nos ubicamos sobre Tablas para agregar nueva tabla.

**Img 2.-** Agregar nueva tabla a la BD.

Utilizaremos el diseñador de tablas para crear la tabla Pelicula y Genero.

La tabla **Pelicula**, deberá quedar como se observa en esta imagen con su respectiva clave primaria



PeliculaId como Identity.

La tabla **Genero**, deberá quedar como se observa en esta imagen con su respectiva clave primaria GeneroId como Identity.

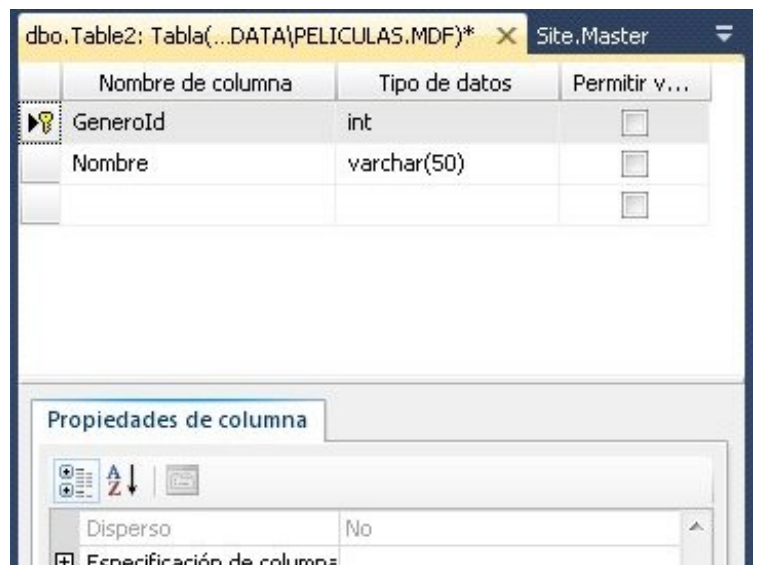
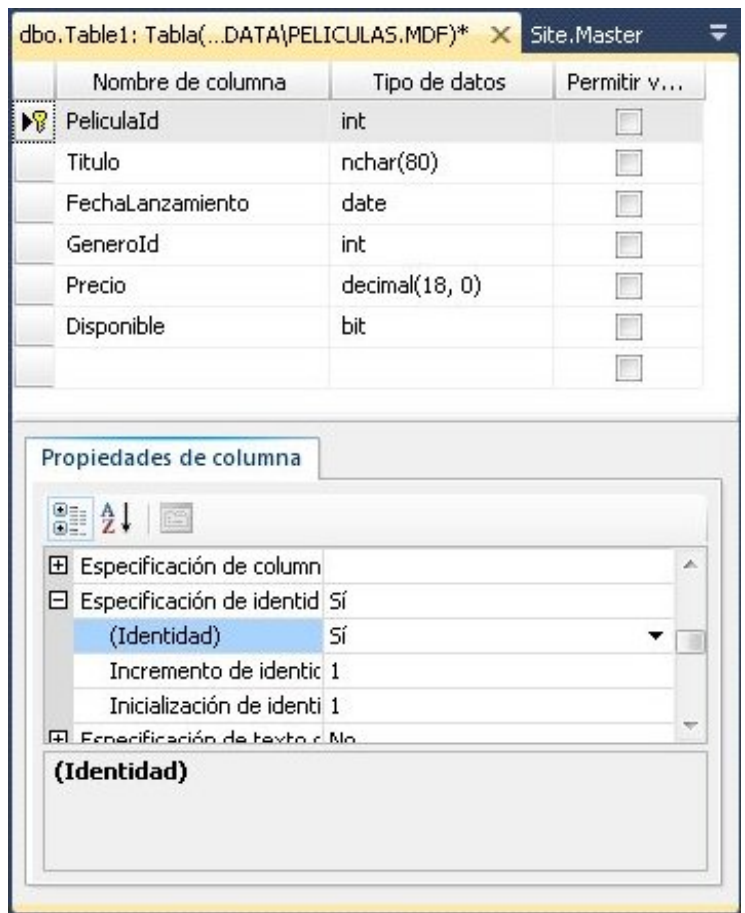
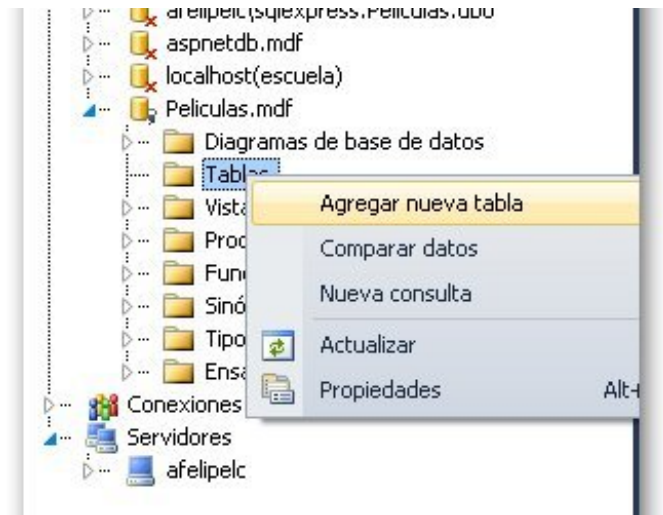
La relación Pelicula.GeneroId a Genero.GeneroId la puedes crear en ese momento seleccionando la clave primaria, clic en Relaciones. En este ejercicio, lo haremos de una forma más facil. Entonces continuemos...

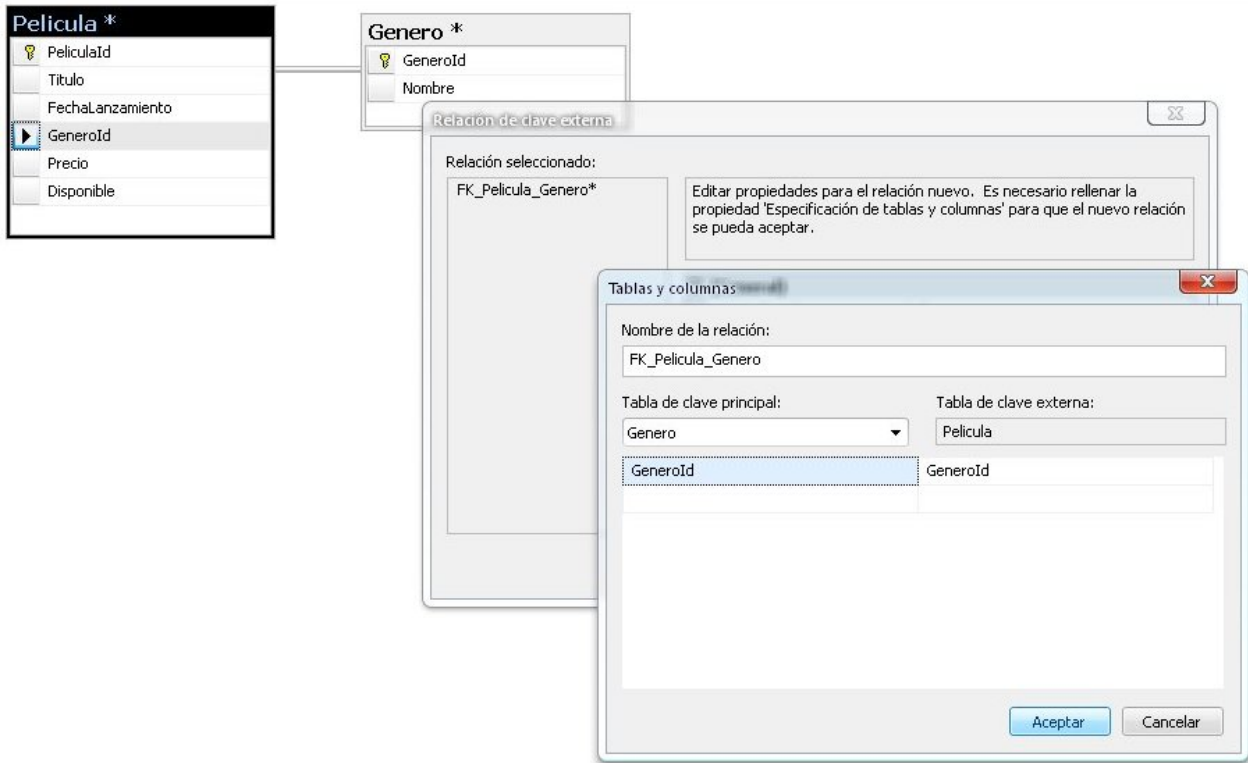
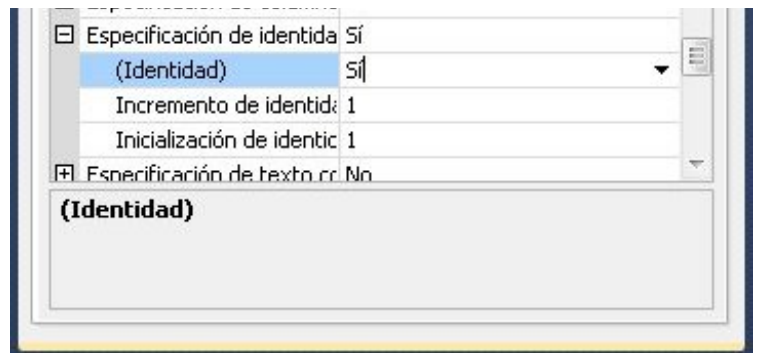
### Creando las relaciones...

Estas dos tablas estarán relacionadas por los campos **Pelicula.GeneroId** a **Genero.GeneroId**

Para crear las relaciones, hacemos doble clic sobre Diagramas de base de datos, Nos pregunta si queremos crear el diagrama, damos clic en si, si por algo no se creó el diagrama, dar clic derecho sobre Diagramas de base de datos / Agregar nuevo diagrama. Agregamos las dos tablas a nuestro diagrama.

Ya en el diagrama, creamos la relación de nuestras tablas (arrastrando Pelicula.GeneroId a Genero.GeneroId. Como se ve en la imagen y damos clic en aceptar de la ventana que se muestra.





**Fig 5.-** Crear relaciones entre las tablas.

Esta es una forma más fácil de crear las relaciones entre las tablas de nuestra BD de modo visual.

**Nota:** Antes de crear las relaciones, las tablas deberán estar vacías sin haber agregado o eliminado registros, ya que podría producirse un error.

Guardamos nuestro diagrama asignándole un nombre, muestra la ventana de advertencia sobre el cambio en nuestras tablas, damos clic en Sí.

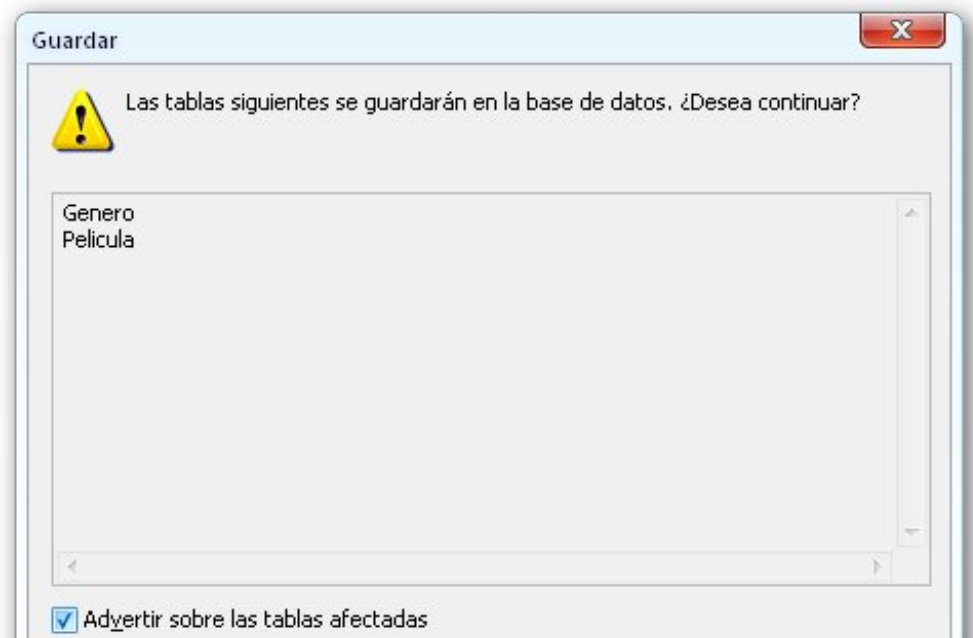




Fig 6.- Guardar las relaciones creadas.

## Crear el Modelo

Ya con nuestra base de datos relacional, ahora vamos a crear nuestro **ADO.NET Entity Data Model (Modelo entidad – relación)** por medio del cual tendremos acceso a los datos de la BD ejecutando consultas y actualización de registros...

Entonces, dar clic derecho sobre Models / Agregar / Nuevo Elemento

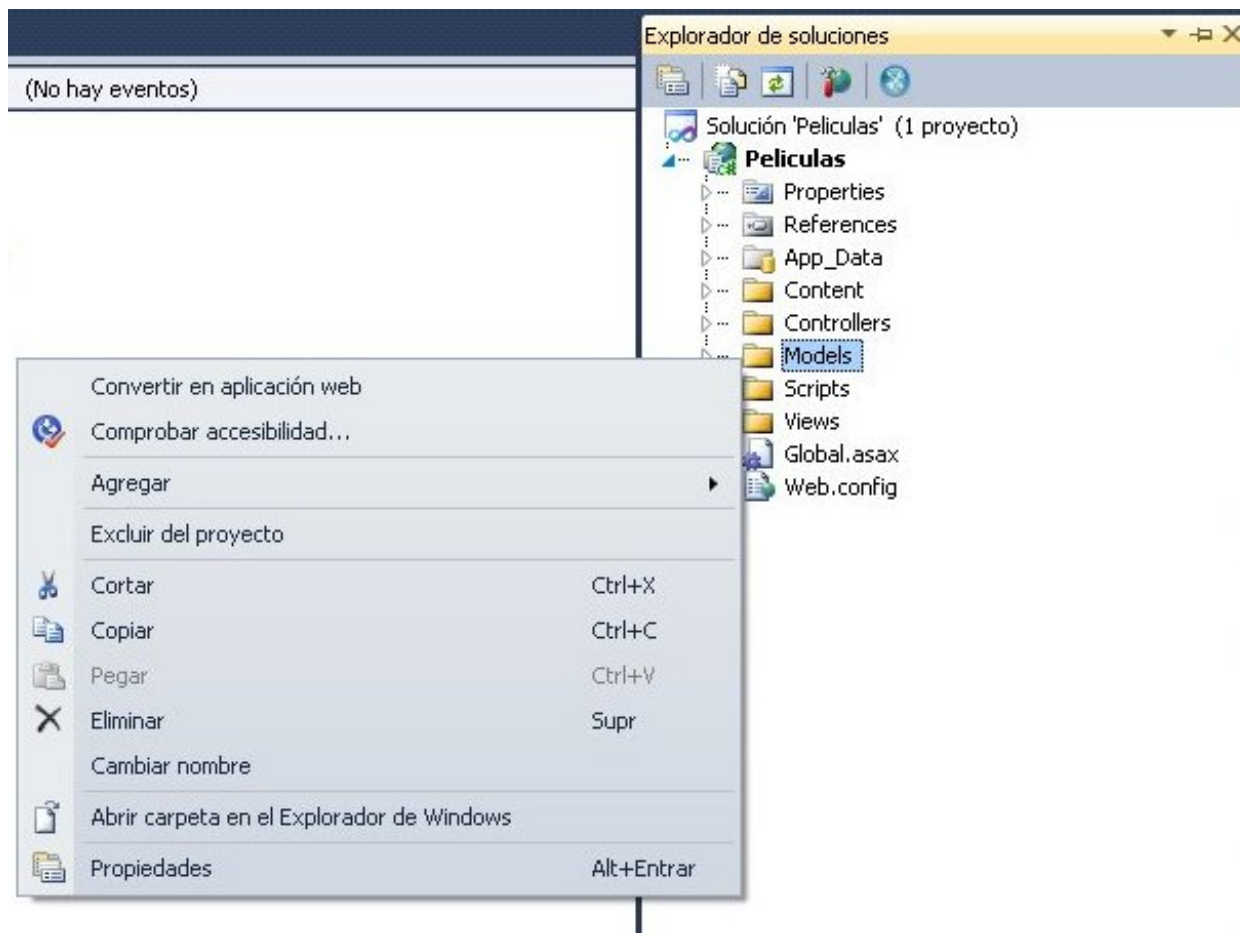
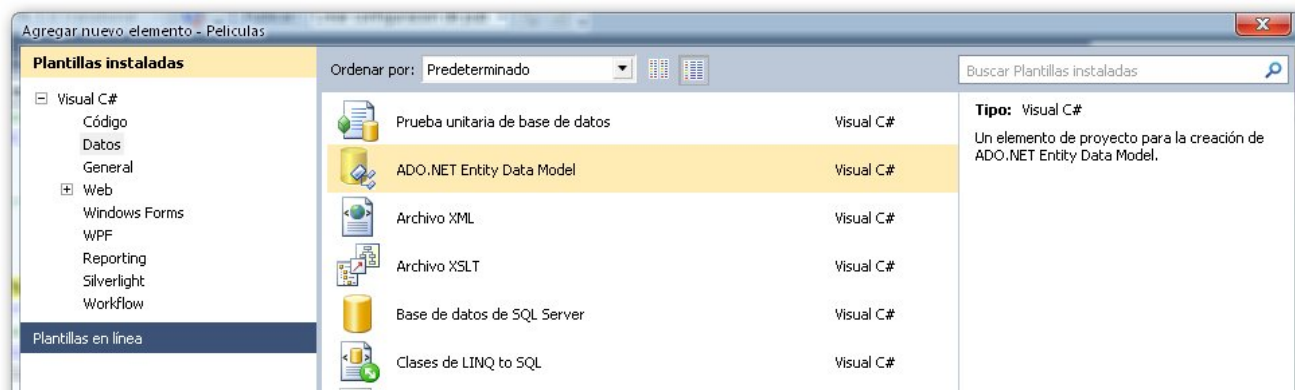
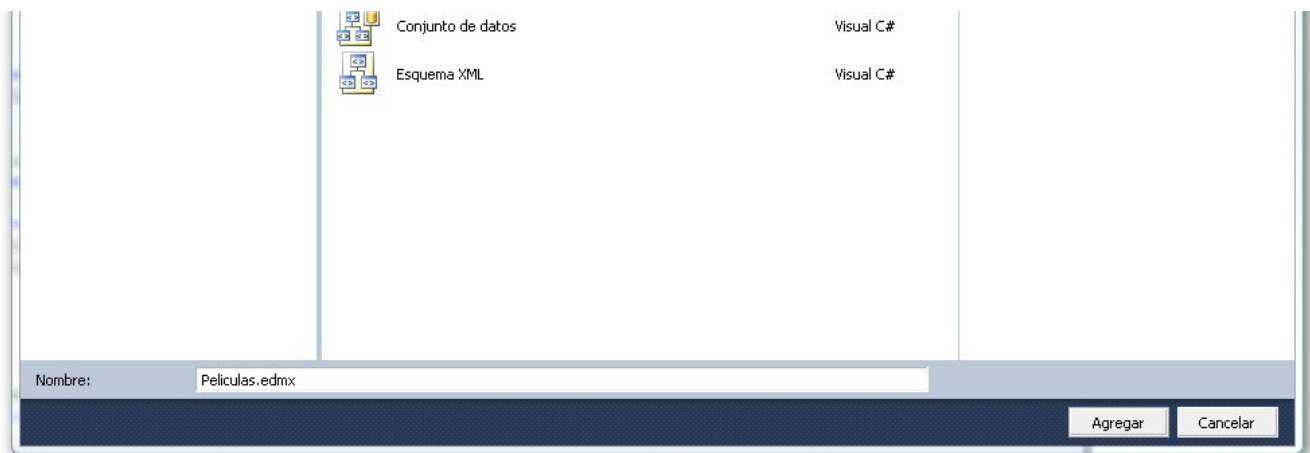


Fig 7.- Agregar nuevo elemento a Models.

En la ventana “Agregar nuevo elemento” en el lado de plantillas instaladas, elegimos **Datos** para filtrar los elementos de datos.

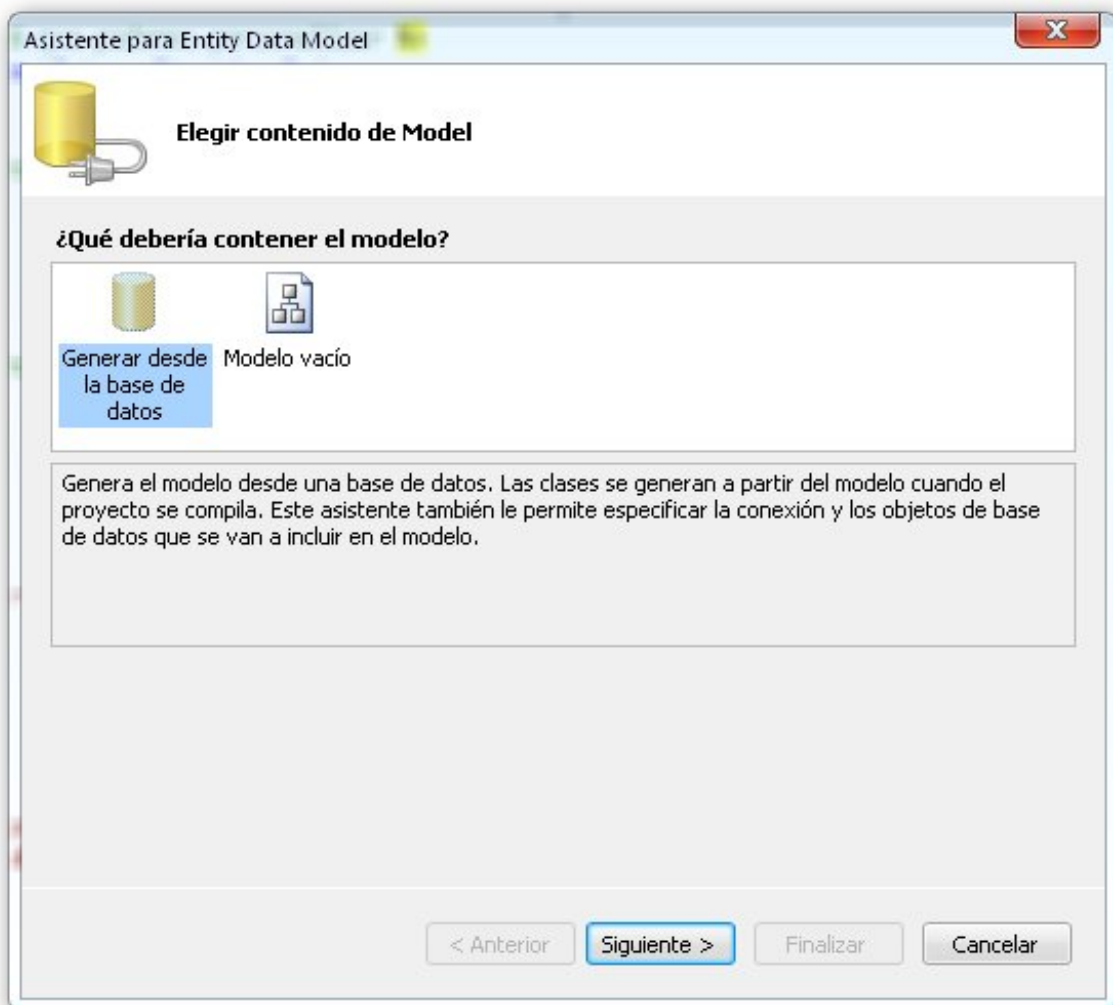
Seleccionamos **ADO.NET Entity Data Model** y asignamos el nombre de **Películas.edmx**, hacer clic en Agregar.





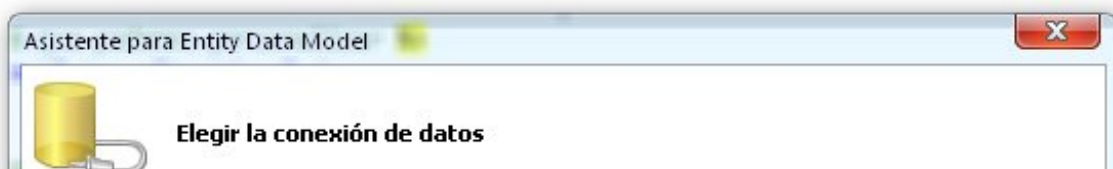
**Fig 8.-** Agregar ADO.NET Entity Data Model

Como nuestro modelo va a ser creado desde la base de datos Peliculas.MDF, elegimos Generar desde la Base de datos.



**Fig 9.-** Generar Modelo desde la Base de datos.

Elegimos la base de datos **Peliculas.mdf** como **nombre de nuestro Modelo** lo dejamos en **PeliculasEntities** dejando activada la opción “Guardar configuración de conexión de entidad en Web.Config como”.





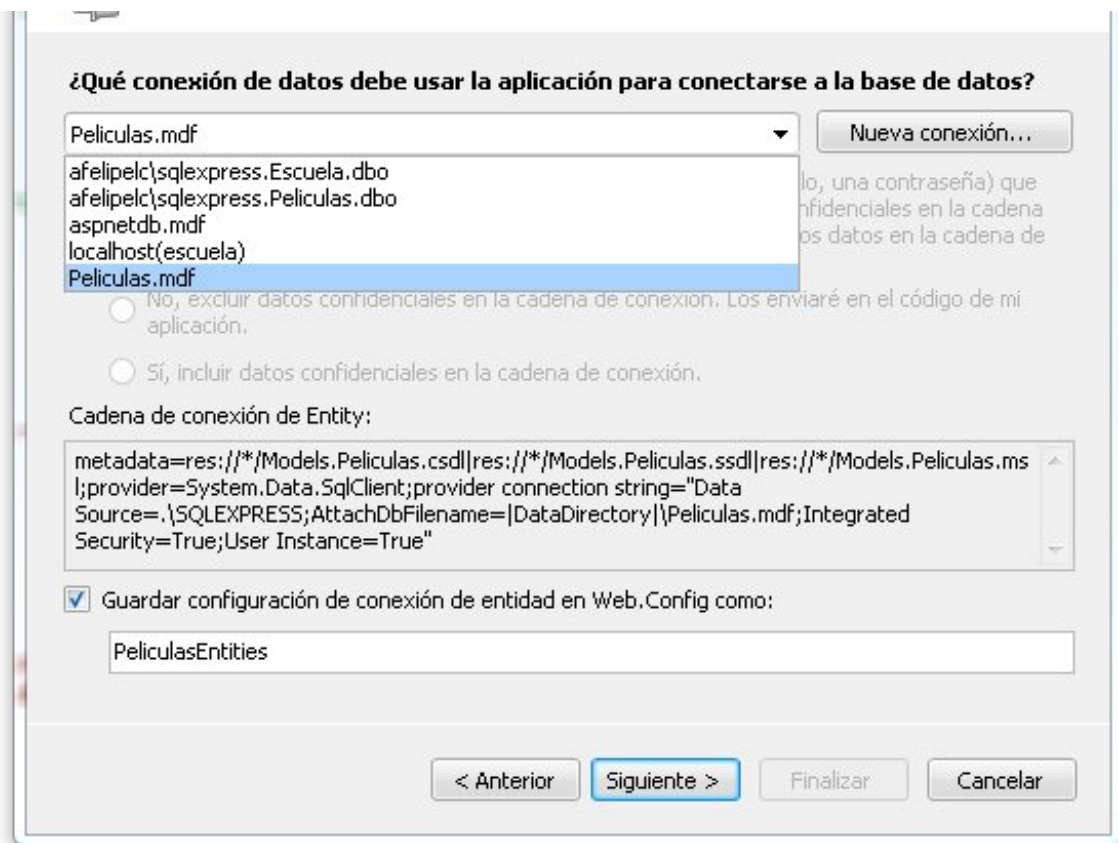
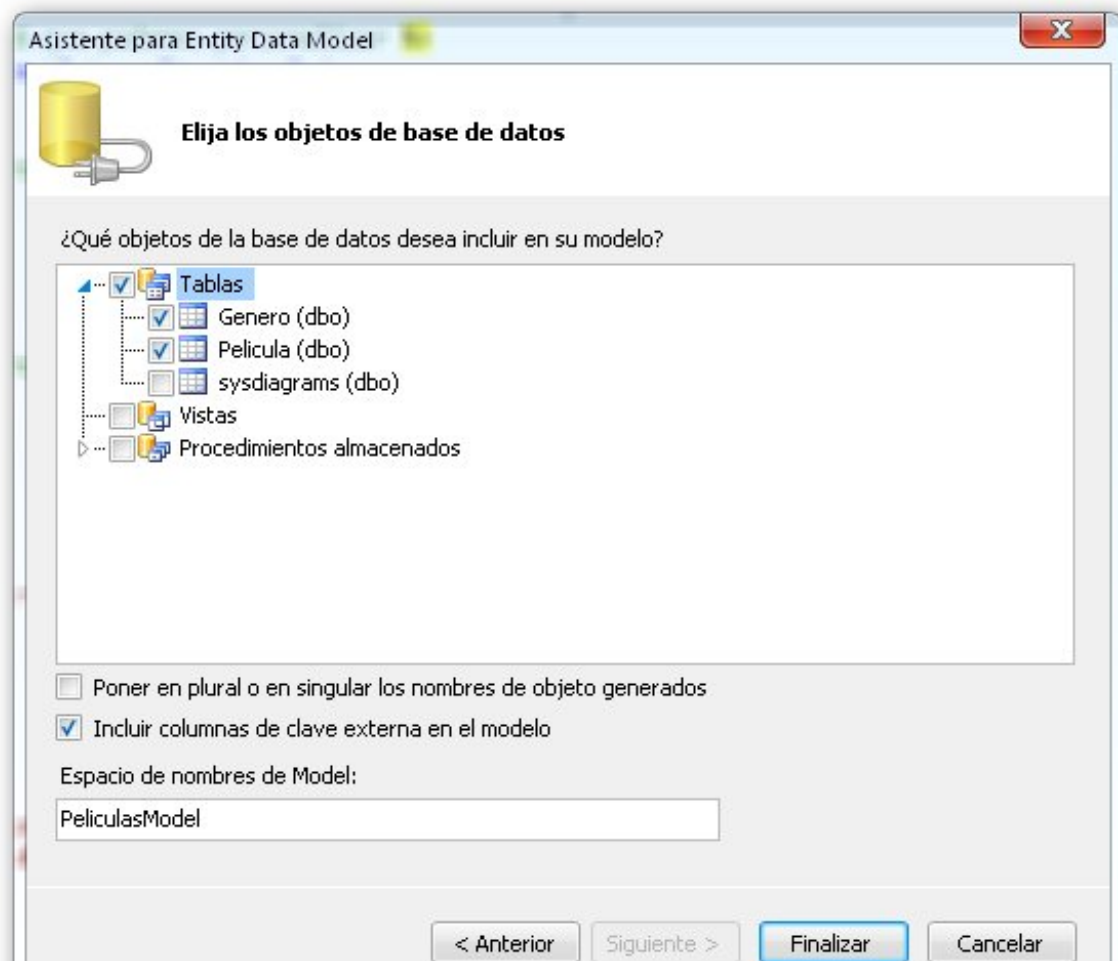


Fig 10.- Elegir BD para crear el Modelo.

Elegimos los objetos de la BD que deberá incluir el Modelo, en nuestro caso, solo elegimos las tablas Pelicula y Genero, damos clic en finalizar.

**Nota:** Dejamos marcada la opción **"Incluir columnas de clave externa en el modelo"**

Esto hará que automáticamente obtenga los datos de los campos relacionados con otras tablas.

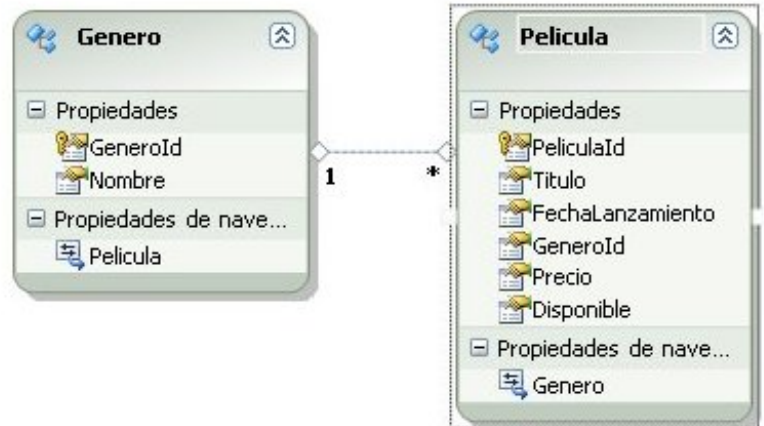


**Fig 11.-** Elegir objetos de la BD para crear el Modelo

**Fig 12.-** Modelo Entidad Relacion creado.

Despues de haber realizado el procedimiento, ya hemos creado nuestro modelo para nuestro proyecto. Al cerrar el modelo guardamos los cambios.

Ahora nos resta crear todas las acciones y las vistas de nuestro sitio como mostrar las listas Generos y Peliculas, un modulo de administración para agregar, editar y eliminar elementos, generar algún reporte en PDF y para finalizar, el módulo de administración de usuarios.



En la Tercera parte, continuamos con los controladores Peliculas y Administrar Peliculas... Suerte...!

Mi primera aplicación ASP.NET MVC 2 paso a paso – parte 2, 5.0 out of 5 based on 1 rating